



Zoom
**sur la recherche
en psychologie**

Congrès virtuel de la Société Québécoise
pour la Recherche en Psychologie (SQRP) 2021

**13
14
15**
octobre
2021

Mot de bienvenue

Bienvenue au congrès virtuel de la SQRP 2021! La pandémie de la COVID-19 qui nous touche depuis plus d'un an exige des innovations dans nos façons de faire, autant pour la recherche que pour les congrès. C'est pourquoi nous avons l'immense plaisir de vous proposer un **congrès 100% virtuel**, avec comme thème :

Zoom sur la recherche en psychologie!

Cet événement d'envergure nationale nous permettra de nous rencontrer de façon sécuritaire afin de partager et promouvoir ensemble le fruit de nos recherches réalisées au Québec et dans la francophonie. **Comme le congrès est virtuel, il sera enregistré et le contenu sera accessible jusqu'au 31 décembre 2021.** C'est donc une occasion d'avoir accès à toutes les conférences!

Ne manquez pas **les événements sociaux virtuels**, qui vous permettront de connaître certains joyaux de la belle région du Saguenay-Lac-Saint-Jean (Domaine le Cageot, Distillerie du Km21 - le fameux gin!), de vous détendre (sessions de yoga et de méditation en présence attentive) et d'avoir du plaisir (Quizz Randolph animé par nul autre que Normand D'amour, acteur)!

L'organisation de cette 43^e édition du congrès de la SQRP a été rendue possible grâce à l'implication acharnée de plusieurs personnes que nous souhaitons remercier chaleureusement : les évaluateurs des différentes propositions soumises et des concours d'affiches et d'orateurs, les étudiants bénévoles, le soutien technique de l'UQAC ainsi que les commanditaires pour leur contribution financière. Nous aimerions également féliciter les récipiendaires des différents prix qui seront remis tout au long du congrès.

Merci à vous tous de faire de ce congrès un succès : c'est grâce à vous que nous pouvons vous présenter une programmation de qualité, riche et diversifiée.

Nous vous souhaitons un excellent congrès 2021!

Le comité organisateur du congrès 2021 de l'UQAC

Merci à nos commanditaires

UQAC

Université du Québec
à Chicoutimi



Groupe de
Neurosciences
Sociales



CRIPCAS

Centre de recherche interdisciplinaire
sur les problèmes conjugaux
et les agressions sexuelles



Chaire UQAC-Cégep de Jonquière
sur la vie et la santé des jeunes

UQAC



Pavillon sportif
Université du Québec à Chicoutimi

REMERCIEMENTS

COMITÉ ORGANISATEUR

Julie Bouchard et Jacinthe Dion, co-présidentes
Clara Bonneau, Catherine Hamel, Gabrielle Roy, responsables bénévoles
Le module de psychologie de l'Université du Québec à Chicoutimi
Sarah Paradis, Carl Lalancette et Esther Laprise

CONSEIL D'ADMINISTRATION DE LA SQRP

Jacinthe Douesnard, Présidente
François Courcy, Président sortant
Caroline Blais, Présidente élue
Mathieu Roy, Responsable du comité scientifique
Marc Aubrey, Secrétaire-trésorier
Isabelle Soulières, Conseillère scientifique
Julie Bouchard, Responsable du congrès 2021
Jacinthe Dion, Responsable du congrès 2021
Marie-Pier Plouffe Demers, Représentante étudiante

COMITÉ SCIENTIFIQUE

Julie Bouchard, directrice Axe Neuropsychologie clinique
François Champoux et Daniel Lalonde, directeurs Axe Fondamental/Statistique
Karine N. Tremblay, directrice Axe Éducation et Développement
Jacinthe Dion et Jacinthe Douesnard, directrices Axe Psychologie sociale/Psychologie du travail
Sébastien Simard, directeur Axe Psychologie clinique

NOS ÉTUDIANTS BÉNÉVOLES

Camille Blackburn, Camille Clermont, Stéphanie Gravel, Noémie Houle, Marianne Mercier, Jade Montroy, Émilie Perreault et Mariko Trépanier Maurais, Alice Tremblay

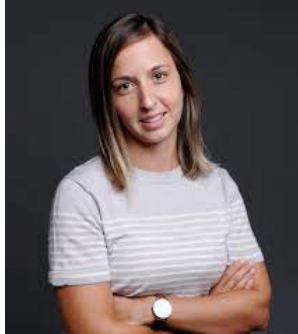
ET NOS NOMBREUX ÉVALUATEURS (résumés, concours)

| | | |
|------------------------------------|-------------------------|---------------------------|
| Thomas Aubin | Claudie Émond | Louis Richer |
| Marie-Julie Béliveau | Guillaume Foldes-Busque | Jean-Michel Robichaud |
| Noémie Bigras | Christophe Fortin | Arnaud Saj |
| Stéphanie Boisvert | Philippe Fournier | Andréanne Sharp |
| Sonia Boivin | Benjamin Gallais | Isabelle Soulières |
| Benjamin Boller | Alexandre Gareau | Sarah-Geneviève Trépanier |
| Stéphane Bouchard | Isabelle Giroux | Jérémy Verner-Filion |
| Noémie Carbonneau | Nathalie Gosselin | Adélaïde Vautier |
| Joëlle Carpentier | Patrick Gosselin | |
| Karine Côté | Étienne Hébert | |
| Denis Cousineau | Luc Laberge | |
| Mathieu Cusson | Frédéric Langlois | |
| Mireille De La Sablonnière-Griffin | Laetitia Larouche | |
| Claude Dubé | Maxime Maheu | |
| Johanne Dubreuil | Roxanne Meilleur | |
| Caroline Dugal | Linda Paquette | |
| | Loïc Pulido | |

PRIX DÉCERNÉS

Prix ÉMERGENCE 2021

- **Marie-Pier Vaillancourt-Morel**
Université du Québec à Trois-Rivières



Dre Marie-Pier Vaillancourt-Morel est professeure adjointe au département de psychologie de l'Université du Québec à Trois-Rivières depuis 2018. Elle a terminé un doctorat (Ph. D.) en psychologie en 2016 à l'Université Laval et a réalisé un postdoctorat à l'Université de Montréal. Elle est titulaire de la Chaire de recherche UQTR sur la sexualité des couples. Auteure de nombreuses réalisations scientifiques, ses travaux s'intéressent à la dynamique des facteurs psychologiques et relationnels qui influencent la sexualité au sein des couples, et plus précisément sur les conséquences des traumatismes interpersonnels vécus en enfance et les effets de l'utilisation de la pornographie. Ultimement, ses projets de recherche visent à fournir des outils de prévention, d'évaluation et de traitement des difficultés sexuelles au sein des couples, un motif de consultation fréquent en psychothérapie et devant lequel plusieurs psychologues se sentent peu outillés.

Présentation le jeudi 14 octobre à 12h45.

Prix ADRIEN-PINARD 2021

- **Martine Hébert**
Université du Québec à Montréal



Dre Hébert est professeure titulaire au Département de sexologie de l'Université du Québec à Montréal. Elle est titulaire de la Chaire de recherche du Canada de niveau 1 sur les traumatismes interpersonnels et la résilience et co-titulaire de la Chaire de recherche interuniversitaire Marie-Vincent sur les agressions sexuelles envers les enfants. Elle dirige également l'Équipe violence sexuelle et santé (EVISSA) financée depuis 2007 par le FRQSC. Au début des années 1990, elle est l'une des premières chercheuses au Québec à s'intéresser à la problématique de l'agression sexuelle envers les enfants, faisant d'elle une pionnière dans ce domaine. Grâce à son importante contribution en recherche et surtout à sa persévérance et son enthousiasme contagieux, le Québec se positionne comme un leader dans les avancées de la recherche sur la problématique de l'agression sexuelle envers les enfants. Ses travaux actuels portent sur l'agression sexuelle des enfants et la violence dans les relations amoureuses des jeunes et visent à identifier les différents facteurs de protection qui peuvent agir sur les plans individuel, familial, social et communautaire pour réduire les impacts de la victimisation. Ses différents projets visent aussi à promouvoir l'implantation de pratiques d'intervention et de prévention exemplaires afin de favoriser le développement optimal des jeunes et d'enrayer la violence.

Présentation le jeudi 14 octobre à 12h.

Prix GUY-BÉGIN 2021

Des capsules seront disponibles sur le site du congrès (<https://event.fourwaves.com/fr/sqrp2021>), où vous pourrez en apprendre davantage sur les articles ayant rapporté un prix Guy-Bégin pour les 5 axes de la SQRP.

Axe Clinique

- **Élisabeth Fortin-Langelier**, Université de Montréal
Fortin-Langelier, E., Daigneault, I., Achim, J., Vézina-Gagnon, P., Guérin, V., Frappier, J.-Y. (2020). A Matched Cohort Study of the Association Between Childhood Sexual Abuse and Teenage Pregnancy. *Journal of Adolescent Health* 65(3), 384-389.

Axe Éducation/Développement

- **Amélie Tremblay-Perrault**, Université du Québec à Montréal
Tremblay-Perreault, A., Hébert, M., Amédée, L.M. (2021). A latent class analysis of parent-child discrepancies in reports of peer victimization: Associations to child sexual abuse status and psychological adjustment. *Development and Psychopathology*, 1-12.

Axe Fondamental

- **Laurent Caplette**, Université de Montréal
Caplette, L., Ince, R.A.A., Jerbi, K., Gosselin, F. (2020). Disentangling presentation and processing times in the brain. *NeuroImage* 218, 116994.

Axe Neuropsychologie Clinique

- **Jessie De Roy**, Université du Québec à Montréal
De Roy, J., Postuma, R.B., Brillon-Corbeil, M., Montplaisir, J., Grenier Marchand, D., Escudier, F., Panisset, M., Chouinard, S., Gagnon, J.-F. (2021). Detecting the Cognitive Prodrome of Dementia in Parkinson's Disease. *Journal of Parkinson Disease*, 10(3),1033-1046.

Axe Social/Organisationnel

- **Isabelle Charbonneau**, Université du Québec en Outaouais
Charbonneau, I., Robinson, K., Blais, C., Fiset, D. (2020). Implicit race attitudes modulate visual information extraction for trustworthiness judgments. *PLOS One* 15(9), e0239305.

PRIX DE LA REVUE QUÉBÉCOISE DE PSYCHOLOGIE

- **Sarah Porlier**, Université du Québec à Trois-Rivières
La sensibilité maternelle lors de la réunification familiale : liens avec les caractéristiques maternelles

PRIX DES MEILLEURES COMMUNICATIONS ÉTUDIANTES 2021

La remise des **prix pour les meilleures communications orales et affichées** aura lieu le **vendredi 14 octobre à 12h30**. Nous remercions le **Module de psychologie de l'UQAC**, qui appuie les prix des *meilleures communications affichées pour les axes psychologie clinique et neuropsychologie clinique*, le **Groupe de Neurosciences Sociales de l'UQO** pour les prix des *meilleures communications orales et affichées pour l'axe Fondamental/Statistique*, le **CRIPCAS** pour les prix de la *meilleure communication orale pour les axes psychologie clinique et éducation/développement*, **NeuroQAM** pour le prix de la *meilleure communication orale pour l'axe neuropsychologie clinique*, et la **Chaire VISAJ** pour le prix de la *meilleure communication affichée pour l'axe éducation/développement*.

Mercredi 13 octobre 2021

8 h 15 – 8 h 30 • Salle Mashteuiatsh

Mot d'ouverture

8 h 30 – 10 h • Salle Saguenay

Organisatrice : Natacha Godbout

Agression sexuelle, dévoilement, réactions, sensibilisation et rétablissement : faire une différence par nos actions

- **Comparaison des réactions des pères et des mères au dévoilement de l'agression sexuelle de leur enfant.**
Présenté par Mireille Cyr
- **L'impact de capsules vidéo au sujet de la victimisation sexuelle au masculin : connaissances, attitudes, sentiments d'auto-efficacité et appréciation**
Présenté par Natacha Godbout, Rose Lebeau
- **Expériences de dévoilement et réactions des proches du point de vue de survivant-es d'agression sexuelle à l'enfance : analyse qualitative des spécificités de genre**
Présenté par Mylène Fernet
- **Motivations et obstacles au dévoilement : l'expérience de mères victimes d'agression sexuelle durant l'enfance**
Présenté par Karine Baril

8 h 30 – 10 h • Salle Alma

Oraux - Section Social – Partie 1

- **Existe-t-il une association entre la santé mentale et la satisfaction familiale des agriculteurs québécois?**
Présenté par Maxime Hébert
- **Soutenir l'autonomie en contexte sportif : le rôle des entraîneurs et des parents dans l'atteinte de niveaux élevés de bien-être et de performance**
Présenté par Émilie Lemelin
- **Pression et innovation au travail : rôle explicatif de trois facteurs individuels**
Présenté par Florence Baril-Lemire, Sophie Duquette-Barcarolo, Zoé Crête
L'absence de foule dans les arénas en temps de pandémie modifie la prise de décision des arbitres de la Ligue nationale de hockey
Présenté par Joël Guérette
- **Rôle de différents facteurs sur nos attributions et attitudes en contexte d'appropriation culturelle**
Présenté par Jonathan Doherty

8 h 30 – 10 h • Salle Roberval

Organisateur : Michaël Cantinotti

Stratégies d'analyse de données innovantes en psychologie

- **L'ANOVA pour l'analyse des tableaux de fréquences**
Présenté par Denis Cousineau
- **Le test de dominance comme alternative aux tests t et de Mann-Whitney**
Présenté par Michael Cantinotti, Marie-Ève Gagnon
- **Regard croisé sur les tailles d'effet pour modérateurs**
Présenté par Pier-Olivier Caron
- **Les réseaux de neurones, une régression déguisée?**
Présenté par Bradley Harding

8 h 30 – 10 h • Salle Dolbeau

Oraux - Section Développement / Éducation – Partie 1

- **Des capsules vidéo pour aider les adolescents à apprécier les avantages du stress**
Présenté par Audrey-Ann Journault
- **Évolution de la détresse psychologique vécue par les adolescent.es durant la pandémie de Covid-19 : description et comparaison de la situation de l'été 2020 et de l'hiver 2021.**
Présenté par Alex Labonté
- **Interagir par la musique pour soutenir l'adoption de comportements affiliatifs et prosociaux chez l'enfant de 0-12 ans : une recension systématique des écrits.**
Présenté par Aimée GAUDETTE-LEBLANC
- **Le programme Bootcamp for ADHD pour impliquer les familles dans les traitements du TDAH : un essai ouvert à méthodes mixtes**
Présenté par Alexandre Prud'Homme-Maisonnette
- **Les défis et besoins des jeunes ayant un parent atteint d'un problème de santé mentale en contexte universitaire et la perception des professionnels à leur égard.**
Présenté par Caroline Jubinville

10 h 15 – 11 h 45 • Salle La Baie

Organisateur : Jean-Sébastien Audet

Nouvelles découvertes dans le spectre obsessionnel compulsif : perspectives neurobiologique, clinique et sociale.

- **Doute et peur du soi redouté chez les troubles des conduites alimentaires**
Présenté par Samantha Wilson, Catherine Ouellet-Courtois
- **Profil des fonctions exécutives du syndrome de Gilles de la Tourette et des tics chroniques par un questionnaire auto administré**
Présenté par Paola Alexandra Leal-Ferman
- **Méta-analyse sur la neuroanatomie du Syndrome de Gilles de la Tourette**
Présenté par Inès Zouaoui
- **Effets d'un traitement basé sur l'inférence sur le fonctionnement psychosocial des enfants et les adolescents atteints de TOC**
Présenté par Lysandre Bourguignon

- **Comparaison des distributions topographiques des potentiels évoqués chez des patients atteints du syndrome de Gilles de la Tourette, du trouble obsessionnel-compulsif ou des comportements répétitifs centrés sur le corps**
Présenté par Sarah Desfossés-Vallée

10 h 15 – 11 h 45 • Salle Jonquière

Oraux - Section Neuropsychologie – Partie 1

- **Calcul de calendrier : le cas d'un adulte autiste avec des habiletés exceptionnelles**
Présenté par Jade Desrosiers
- **L'impact des symptômes visuels sur la qualité de vie des personnes atteintes d'un traumatisme craniocérébral modéré à sévère : une étude qualitative**
Présenté par Marjorie Grandbois
- **Phase aiguë du traumatisme craniocérébral : évaluation des profils cognitifs selon le degré de sévérité et l'âge**
Présenté par Camille Livernoche Leduc
- **Démarche collaborative visant l'adaptation d'un programme favorisant le développement des fonctions exécutives chez des étudiants du secondaire**
Présenté par Alexandra Pilote, Ève Simard
- **Besoin versus désir : quelle valeur le cerveau attribue-t-il aux stimuli liés au besoin versus ceux liés au désir?**
Présenté par Juvénal Bosulu
- **Effet des symptômes non-moteurs sur la qualité de vie des personnes atteintes de la sclérose latérale amyotrophique (SLA) : une étude de portée (scoping review)**
Présenté par Roxanne Laverdière, Carole Bélanger

10 h 15 – 11 h 45 • Salle St-Félicien

Organisateur : Sébastien Héту

Le rôle des normes sociales et des groupes sociaux sur les pensées, les émotions et les comportements

- **Être ensemble c'est pouvoir compter les uns sur les autres : la réciprocité comme norme sociale pour faciliter l'intégration identitaire.**
Présenté par Samuel Mérineau
- **L'internalisation des idéaux corporels et la grossophobie : un modèle d'équation structurelle**
Présenté par Carole-Anne Leblanc
- **Pouvons-nous modifier notre perception des transgressions des normes sociales?**
Présenté par Élise Désilets
- **La modélisation computationnelle pour mieux comprendre comment les enfants adaptent leurs normes sociales**
Présenté par Frédérick Morasse

10 h 15 – 11 h 45 • Salle Mashteuiatsh

Oraux - Section Développement / Éducation – Partie 2

- **Les différences sexuelles dans les manifestations d'anxiété chez les jeunes**
Présenté par Janie Locas

- **Portrait amoureux et sexuel des adolescents québécois : données de l'enquête représentative Parcours Amoureux des Jeunes**
Présenté par Catherine de Pierrepont
- **Entretiens des relations sociales en contexte de pandémie – indices révélant les difficultés interpersonnelles des adolescent.es québécois-es : une étude qualitative**
Présenté par Gabrielle Imbeault
- **Jardins pédagogiques dans les écoles primaires : point de vue des intervenants scolaires**
Présenté par Jasmine Houle, Julie-Pier Vachon, Maude Richard-Pouliot, Fabienne Lagueux
- **Des chiffres frappants : les expériences de victimisation des jeunes de la diversité sexuelle**
Présenté par Edith Paré-Roy

12 h 30 – 13 h 15 • Salle Saguenay

- **Prix Adrien-Pinard et Émergence 2020**
Présentation de la récipiendaire du prix Émergence 2020 : Célia Matte-Gagné

13 h 15 – 13 h 30 • Salle Jonquière

- **Séance de méditation pleine conscience**
Accompagné par Mme Éliane Dussault, doctorante en sexologie

13 h 30 – 15 h • Salle La Baie

Organisatrice : Marie-France Marin

Sexe, genre et pandémie : Contributions biologiques et psychosociales à la détresse psychologique

- **Différences sexuelles quant aux effets du cortisol capillaire sur les symptômes anxieux et dépressifs chez les jeunes en réaction à la COVID-19 : une étude longitudinale**
Présenté par Catherine Raymond
- **COVID-19 & détresse psychologique élevée chez les femmes : analyses exploratoires du rôle de la contraception hormonale**
Présenté par Alexandra Brouillard
- **La santé mentale et le soutien social des personnes LGBTQ+ pendant la crise de la COVID-19**
Présenté par Silke Jacmin-Park
- **Analyse des liens entre le sexe*genre, la santé mentale et la résilience pendant la COVID-19**
Présenté par Robert-Paul Juster

13 h 30 – 15 h • Salle Roberval

Organisatrice : Ibtissem Ben alaya

Facteurs de protection pour les jeunes en transition : implications pour le développement de la compétence émotionnelle

- **Une comparaison transnationale des profils de motivation scolaire et de leurs prédicteurs associés chez des adolescents québécois et belges**
Présenté par Zakaria Idrissi
- **L'interrelation entre l'agressivité, les comportements parentaux négatifs et l'incapacité à contrôler ses émotions : un catalyseur pour l'émergence et la persistance des comportements antisociaux pendant l'enfance.**
Présenté par Marie-Pier Paré-Ruel
- **Modérateurs de l'association entre la co-rumination et les symptômes dépressifs dans les amitiés d'adultes émergentes**
Présenté par Laurie Houle
- **Associations between early poverty exposure and adolescent well-being: The role of childhood negative emotionality**
Présenté par Kalee De France

13 h 30 – 15 h • Salle Alma

Oraux - Section Fondamental / Statistiques – Partie 1

- **Effets des nouvelles médiatiques sur la réactivité au stress et la mémoire de jeunes adultes**
Présenté par Charlotte Longpré
- **Une structure à deux facteurs du Simulator Sickness Questionnaire est-elle appropriée pour évaluer les effets secondaires induits par la RV?**
Présenté par Maxine Berthiaume
- **Le bien-être financier : vers l'optimisation d'une mesure pour évaluer un construit émergent**
Présenté par Marc Aubrey
- **Évaluation des manifestations comportementales liées aux inquiétudes chez les aînés : développement et validation d'une nouvelle mesure autorapportée**
Présenté par Mallorie Brisson
- **Prédire l'humeur et le niveau de stress futurs à l'aide de données acquises par une application mobile**
Présenté par Thierry Jean

13 h 30 – 15 h • Salle Mashteuiatsh

Oraux - Section Développement / Éducation – Partie 3

- **La reconnaissance de triangles et de rectangles en position atypique via la littérature jeunesse : l'effet d'une séquence d'enseignement auprès de garçons et de filles en début de scolarité**
Présenté par Marie-Christine Tremblay
- **Les besoins liés à la transition scolaire : donner la voix aux familles et aux milieux de pratiques**
Présenté par Noémie Dicaire
- **Prévalence et facteurs associés aux pratiques du sexting chez de jeunes raccrocheurs**
Présenté par Marie-Claude Bouchard
- **Étude exploratoire des dimensions psychologiques et relationnelles de la santé sexuelle chez les adolescents : existe-t-il des profils?**
Présenté par Judith Kotiuga
- **Vers une rétroaction orientée vers le changement soutenant davantage l'autonomie dans les relations parent-adolescent-e**
Présenté par Juliette Laurendeau-Martin

15 h 15 – 17 h • Salle Mashteuiatsh

Session d'affiches - Section Développement / Éducation 1

- **Les effets de la consommation d'alcool sur les conflits et l'intimité : une étude quotidienne sur les relations amoureuses à l'adolescence**
Présenté par Deziray De Sousa
- **Intelligence sociale chez les enfants du primaire : effets prédicteurs d'une batterie de tâches cognitives**
Présenté par Pascal Collin
- **Les liens entre les symptômes dépressifs, les inquiétudes, l'état émotionnel et les symptômes de troubles alimentaires auprès d'adolescents lors de la pandémie de COVID-19**
Présenté par Sandrine Larouche
- **Relation entre la perception de l'éducatrice et le niveau de compétence sociale de l'enfant ayant des besoins particuliers**
Présenté par Clara Soulez
- **Les comportements perturbateurs chez les enfants dont un parent a été incarcéré à l'adolescence : le rôle des conduites parentales**
Présenté par Marjorie Simard
- **Rôle médiateur de la motivation dans la relation entre la perception de compétence et le rendement scolaire : étude longitudinale de 5 ans**
Présenté par Rose Lebeau
- **Exploration dyadique des patrons d'interactions en situation de conflits dans les relations amoureuses à l'adolescence : une étude qualitative exploratoire**
Présenté par Jeremie Bouvier
- **Les figures parentales chez les enfants d'anciens jeunes contrevenants : Délinquance, santé mentale et influence sur le développement comportemental**
Présenté par Marquerite Martel (B.Sc)
- **Liens entre la douance et le sommeil chez les enfants d'âge scolaire**
Présenté par Marie-Claudelle Leblanc, Fabi Gagné-Montcalm, Félicité Portelance

- **Motivations de couples d'hommes à adopter au Québec et préférences par rapport aux caractéristiques sociodémographiques de leurs enfants**
Présenté par Éric Feugé

15 h 15 – 17 h • Salle Roberval

Session d'affiches - Section Social / Organisationnel 1

- **Le soutien organisationnel à la segmentation et la gestion de l'interface travail-famille : le rôle médiateur du sentiment d'autoefficacité**
Présenté par Pascale Cécire
- **Stigmatisation, violences conjugales passées et santé mentale chez les femmes de la diversité sexuelle canadienne**
Présenté par Emma Fedele
- **Instagram et TikTok influencent-ils les comportements d'achat en ligne?**
Présenté par David Paquet, Aurélie Dubuc, Laurie Mélançon
- **Gender Differences in the Relationship between BLM Activism and Subjective Well-Being among Black Young Adults in Montreal**
Présenté par Cassiea Sim
- **Le rôle socialisateur des conséquences logiques**
Présenté par Amy-Lee Normandin
- **Comportements interpersonnels problématiques : liens avec la motivation, la personnalité normale et pathologique**
Présenté par Alexandrine Dupuis, Philippe Marion
- **L'effet de la position hiérarchique sur l'évaluation de la douleur d'autrui**
Présenté par Estefania Loza
- **La transition de la vie militaire à la vie civile : perspective d'un retraité**
Présenté par Virginie Bédard

15 h 15 – 17 h • Salle Saguenay

Session d'affiches - Section Neuropsychologie clinique 1

- **Des mesures objectives et subjectives des fonctions exécutives d'enfants d'âge scolaire nés avec cardiopathies congénitales (CC)**
Présenté par Yara Maalouf
- **Fonctions exécutives et cognition sociale chez les enfants d'âge scolaire placés par la protection de la jeunesse**
Présenté par Alycia O'Leary
- **Contribution de la pensée abstraite dans la catégorisation émotionnelle**
Présenté par Gasser Saleh
- **La stabilité des fonctions exécutives chez les enfants d'âge scolaire : une étude longitudinale**
Présenté par Marie-Pier Côté
- **Une étude de cas relatant l'effet occasionné par l'arrêt abrupt ainsi que la réintégration d'un traitement par stimulation thêta-burst chez deux patients atteints d'une dépression majeure**
Présenté par Noémie Landry
- **EXAmen Cognitif abrégé en Traumatologie: A Pilot Replication in English**
Présenté par Alexa Nordine, Célia Sciandra

- **Étude de l'impact de la prise de retraite sur les capacités cognitives : analyses exploratoires de la cohorte globale de l'Étude longitudinale canadienne sur le vieillissement**
Présenté par Catherine Gosselin
- **Étude exploratoire : La valeur prédictive du périmètre crânien sur le neurodéveloppement des grands prématurés**
Présenté par Sophie Bellemare

15 h 15 – 17 h • Salle La Baie

Session d'affiches - Section Développement / Éducation 2

- **University students' perspectives on coping before and during the pandemic**
Présenté par Anita Kiafar
- **La dépendance et l'utilisation des médias sociaux chez les adolescents : liens avec le sentiment de solitude dans les relations d'amitié et parentales en temps de pandémie de la COVID-19.**
Présenté par Sophie Lelièvre-Blais
- **Liens entre la douance et le sommeil chez les enfants d'âge scolaire**
Présenté par Marie-Claudelle Leblanc, Fabi Gagné-Montcalm, Félicité Portelance
- **Amitiés et participation sportive à l'adolescence : une exploration des différences entre les sports d'équipe et individuels**
Présenté par Charles-Étienne White-Gosselin
- **Le raisonnement socio-moral chez les adolescents : liens avec le respect des mesures sanitaires de la COVID-19**
Présenté par Raphaëlle Giac
- **Les services en milieu scolaire: est-ce que les filles qui en reçoivent vivent davantage de difficultés que les garçons?**
Présenté par Samuel Laramée-Aubry
- **Comportements parentaux dysrégulés chez des parents signalés aux services de la protection de l'enfance : Violence conjugale, problèmes de consommation et troubles de santé mentale**
Présenté par Elke Hearson
- **Le perfectionnisme chez les adolescents et les adultes en milieu scolaire : une revue des programmes d'intervention de groupe**
Présenté par Gabriela Campeau
- **Effets de l'insatisfaction corporelle à l'adolescence sur la satisfaction conjugale à l'âge adulte**
Présenté par Catherine Boulianne-Simard
- **Validation d'une échelle d'intelligence sociale chez les enfants du primaire : Structure interne et validité concomitante**
Présenté par Pascal Collin

15 h 15 – 17 h • Salle Jonquière

Session d'affiches - Section Social / Organisationnel 2

- **Contribution de l'empathie cognitive à la capacité d'adaptation aux normes COVID-19 selon le genre chez les adolescents.**
Présenté par Alexandre Montreuil
- **Effets du soutien à l'autonomie du superviseur sur la conciliation travail-famille : un regard sur le rôle médiateur des évaluations cognitives**
Présenté par Charles-Étienne Lavoie
- **La passion et l'enrichissement inter rôles : un regard sur des travailleurs ayant deux occupations professionnelles**
Présenté par Katherine Malchelosse
- **Passion et performance de rôles : un regard sur le rôle médiateur des besoins psychologiques**
Présenté par Romane Masson
- **Qualité de vie et qualité de vie au travail chez les pairs aidants québécois en milieu communautaire et institutionnel**
Présenté par Julien Tousignant Groulx
- **Débordement, transfert interpersonnel et les perceptions des mères et pères dans leur relation**
Présenté par Coralie Bernard-Giroux, Catherine Lessard, Laurence Dubé
- **La réactivité physiologique à la peur comme prédicteur des attitudes face à la pandémie de la COVID-19**
Présenté par Ariane Paquin
- **Peur d'être contaminé par la COVID-19 : différence selon le genre chez les adolescents-es québécois-es**
Présenté par Samuel Ouellette*, Inès Ait Abdelmalek*

15 h 15 – 17 h 15 • Salle Dolbeau

Session d'affiches - Section Neuropsychologie clinique 2

- **Exploration des liens entre les capacités de mentalisation et la régulation émotionnelle intra - et interpersonnelle chez des adultes qui s'automutilent**
Présenté par Ariel Garand
- **Faisceau arqué de l'hémisphère droit : un indicateur de la latéralisation fonctionnelle du langage chez les adultes droitiers?**
Présenté par MiaClaude Massicotte
- **Étude exploratoire sur la perception des effets du cannabis associé au fonctionnement exécutif dans le quotidien des consommateurs adultes**
Présenté par Stéphanie Lavoie
- **Exposition prénatale aux contaminants environnementaux et volume de la formation hippocampique : une étude préliminaire auprès de jeunes adultes du Nunavik**
Présenté par Kevin Bastien
- **L'exposition aux contaminants environnementaux est associée à des difficultés de planifications et d'inhibition**
Présenté par Fornasier-Belanger Mathieu
- **Évaluation verbale et visuelle de la mémoire sémantique des personnes célèbres dans le Trouble cognitif léger**
Présenté par Emilie Delage

- **Prédire la qualité de vie des personnes ayant la sclérose en plaques : le rôle des troubles cognitifs et du vieillissement**
Présenté par M-J Beaudoin
- **Adaptation et validation d'une tâche de mémoire prospective en ligne chez les personnes âgées**
Présenté par Noémie Plante
- **Combiner le mouvement et l'engagement cognitif : des effets sur les symptômes du TDAH**
Présenté par Audrey Fortin
- **Analyse descriptive des différences de genre dans l'évaluation systématique du trouble du spectre de l'autisme dans l'ADOS**
Présenté par Catherine Dorval

17 h – 18 h 30 • Salle Saguenay

Activité : Atelier Distillerie du Fjord : Gin Km12

Visite virtuelle de la distillerie du Gin Km12 (activité gratuite).

Possibilité de se procurer une bouteille du Gin Km12 (un 200 ml à la SAAQ coûte 24.95 \$) pour une dégustation durant l'atelier.

Jeudi 14 octobre 2021

8 h – 8 h 15 • Salle Mashteuiatsh

- **Séance de méditation pleine conscience**
Accompagné par Mme Éliane Dussault, doctorante en sexologie

8 h 30 – 10 h • Salle Saguenay

Organisatrice : Geneviève Parent

L'évaluation des jeunes en difficultés

- **Évaluation des jeunes contrevenants : La perception des intervenants**
Présenté par Geneviève Parent
- **Évaluation des jeunes en difficulté : L'évolution de la dérogation clinique avec le YLS/CMI et les facteurs associés**
Présenté par Marie-Pier Bilodeau, Geneviève Parent, Catherine Laurier
- **Évaluation des jeunes en difficulté : Validation de la version francophone pour le Québec du MAYSI-2 pour dépister les problèmes de santé mentale**
Présenté par Olivier Benoit
- **Évaluation des jeunes en difficulté : les différents profils de jeunes fugueurs**
Présenté par Sophie Couture

8 h 30 – 10 h • Salle Roberval

Organisatrice : Julie Leclerc

L'effet de la pandémie sur le bien-être des populations et sur la recherche en psychologie

- **Prédicteurs socio-émotionnels des symptômes anxieux, dépressifs et TSPT en réaction à la COVID-19 chez les jeunes**
Présenté par Catherine Raymond
- **Projet Grandir pendant la pandémie : comment se porte les enfants et les adolescents au niveau scolaire, social et personnel en contexte de pandémie**
Présenté par Maude Payer
- **Stress relié à la COVID-19 et peurs de la contamination : l'implication du soi redouté**
Présenté par Jean-Sébastien Audet
- **L'évaluation neuropsychologique en présence et à distance est-elle équivalente? Une étude de cas auprès d'enfants et d'adultes atteints du syndrome de la Tourette.**
Présenté par Marc-André Champagne

8 h 30 – 10 h • Salle Alma

Oraux - Section Neuropsychologie – Partie 1

- **La récupération cognitive après un traumatisme craniocérébral : L'effet d'une consommation chronique et abusive d'alcool**
Présenté par Sarah-Jade Roy
- **Dépistage cognitif de la maladie d'Alzheimer chez les personnes ayant un syndrome de Down : une revue systématique et une méta-analyse**
Présenté par Patricia Nadeau
- **Fonctionnement et intérêts : le rôle de la passion en autisme**
Présenté par Noémie Cusson
- **L'activité cérébrale associée aux hallucinations auditives verbales dans la schizophrénie : une méta-analyse des études en neuroimagerie fonctionnelle**
Présenté par Mélanie Boisvert, BSc
- **Évaluation des besoins pour une clientèle en situation de handicap au sein d'un milieu de vie multientière : Les Habitations du Parc**
Présenté par Léoni Labrecque

8 h 30 – 10 h • Salle Dolbeau

Oraux - Section Développement / Éducation – Partie 4

- **L'(in)compréhension de la tâche de la balance chez les jeunes enfants**
Présenté par Virginie Maude Filion
- **L'association entre les symptômes dépressifs à l'adolescence et le rendement scolaire : l'effet modérateur du sexe**
Présenté par Rémi Paré-Beauchemin
- **Étude exploratoire sur le rôle des collègues de classe sur l'anxiété en milieu scolaire**
Présenté par Sandrine Charbonneau
- **Hétérogénéité des comportements extériorisés à l'âge préscolaire et qualité du soutien affectif maternel : implications pour la préparation scolaire**
Présenté par Marion Larose
- **L'impact des activités d'engagement civique sur la réussite scolaire et le développement positif des adolescent·es**
Présenté par Nessa Ghassemi-Bakhtiari

10 h 15 – 11 h 45 • Salle La Baie

Organisatrice : Andréanne Lapierre

Les premières expériences amoureuses à l'adolescence : une multitude de défis à relever pour être bien en relation.

- **La violence physique dans le quotidien des relations amoureuses à l'adolescence : le rôle des comportements et des perceptions subjectives en situation de conflits**
Présenté par Andréanne Fortin
- **Liens entre le visionnement de pornographie et la violence dans les relations intimes chez les adolescent·es**
Présenté par Sara Martel

- **Associations entre la réponse empathique perçue et le bien-être sexuel chez des adolescent-es**
Présenté par Marie-Michèle Paquette
- **Les jours où je suis plus stressé ou insécure par rapport à mon partenaire, j'ai plus de chance de vivre des conflits et d'avoir de la difficulté à les résoudre – Une étude multiniveaux sur les relations amoureuses à l'adolescence.**
Présenté par Andréanne Lapierre
- **Comment les conflits, les stratégies employées pour les résoudre et la satisfaction relationnelle sont-ils associés au quotidien chez les adolescents en relation amoureuse?**
Présenté par Emily-Helen Todorov

10 h 15 – 11 h 45 • Salle St-Félicien

Organisatrice : Marie-France Marin

Tous dans la même tempête, pas tous dans le même bateau : facteurs de protection et de vulnérabilité des conséquences psychologiques de la pandémie

- **Vivre avec le rose en temps de gris : une étude qualitative sur l'expérience des patientes en cancer du sein pendant la pandémie**
Présenté par Justine Fortin
- **Effet protecteur des rôles de genre sur les trajectoires de symptômes de stress, d'anxiété et de dépression chez les femmes durant la pandémie de COVID-19**
Présenté par Maryse Arcand
- **Stress et Covid-19 : nos stratégies de coping sont-elles liées à notre stress subjectif et physiologique en temps de pandémie?**
Présenté par Yasmine Zerroug
- **Pandémie, sensibilité à l'anxiété et alcool: un cocktail risqué**
Présenté par Félix Duplessis-Marcotte

10 h 15 – 11 h 45 • Salle Jonquière

Oraux - Section Psychologie Clinique – Partie 1

- **Validation préliminaire d'un environnement virtuel pour le traitement de l'aversion sexuelle**
Présenté par David Lafortune
- **Blessure d'attachement et sexualité : l'importance du pardon auprès des personnes blessées**
Présenté par Roxanne Bolduc
- **Adaptation psychologique des étudiants universitaires aux changements provoqués par la pandémie de Covid-19 : rôle des sources d'inquiétudes et de l'intolérance à l'incertitude**
Présenté par Sarah Lebel
- **L'anxiété dans les troubles bipolaires : une étude de portée**
Présenté par Marianne Couillard Larocque
- **Cohésion identitaire, détresse psychologique et ajustement dyadique chez des patients avec et sans enfant, qui consultent en thérapie sexuelle**
Présenté par Stella Gurreri

10 h 15 – 11 h 45 • Salle Mashteuiatsh

Oraux - Sections variées

- **Investigating the Relationships Among Perceived Stress, Self-Efficacy, and Resilience in Military Cadets**
Présenté par Ashley Wolfe
- **Mon groupe virtuel est meilleur que le tien (mais pas tout le temps)**
Présenté par Aude Cossette-Toutant
- **Analyse dyadique du rôle de la régulation émotionnelle dans le lien entre le trauma interpersonnel cumulatif en enfance et l’alliance parentale**
Présenté par Andréanne Sheehy
- **Genre, appartenance générationnelle et orientation sexuelle : incivilité et discrimination subies au travail**
Présenté par Danaé Bourret, Josiane Blanchette, Anne-Sophie Bombardier, Emy Jacques, Marika Sanschagrín-Fortin
- **Associations entre l’attachement et la satisfaction sexuelle par l’intermédiaire de l’intimité et du soutien conjugal chez les couples qui attendent un premier enfant**
Présenté par Anne-Laurence Gagné

12 h – 13 h 30 • Salle Saguenay

Prix Adrien-Pinard et Émergence 2021

Présentation des récipiendaires des prix Adrien-Pinard :

Martine Hébert (12h) et Émergence 2020 (12h45): Marie-Pier Vaillancourt

13 h 30 – 15 h • Salle La Baie

Organisatrice : Annie Bernier

Considérer la relation parent-enfant selon des angles conceptuels et méthodologiques diversifiés : études de populations à risque faible et élevé

- **L’orientation mentale paternelle et maternelle et l’émergence des problèmes socioaffectifs à la petite enfance**
Présenté par Emma Laflamme
- **Trajectoire de la qualité des interactions mère–enfant : liens prospectifs avec le fonctionnement socio-affectif de l’enfant**
Présenté par Camille Marquis-Brideau
- **Comportements dysrégulés chez des parents suivis en protection de l’enfance : attachement désorganisé chez l’enfant et trauma/détresse chez le parent**
Présenté par Solène Cognard-Bessette
- **La sensibilité maternelle comme indicateur des processus développementaux durant la période postnatale : liens avec les trajectoires de stress durant la transition à la parentalité.**
Présenté par Audrey Gauthier-Légaré

13 h 30 – 15 h • Salle Alma

Oraux - Section Psychologie clinique – Partie 2

- **L'image corporelle : médiatrice de l'association entre l'utilisation de pornographie et le bien-être sexuel des adolescents**
Présenté par Mandy Vasquez
- **Portrait descriptif des hommes auteurs de violence conjugale en recherche d'aide : détresse psychologique, attachement amoureux et régulation de la colère**
Présenté par Aurélie Claing
- **Le profil des acteurs et des actrices dans les films pornographiques : un examen de la portée**
Présenté par Lindsay Ouellet
- **Compter sur ses amis en temps de pandémie : quand le soutien social modère la détresse psychologique**
Présenté par Raphaël Lapointe

13 h 30 – 16 h 30 • Salle Mashteuiatsh

Réunion des directeurs, doctorat en psychologie
(Directeurs et coordonnateurs en psychologie)

15 h 15 – 17 h • Salle Roberval

Session d'affiches - Section psychologie clinique 1

- **Traumas cumulatifs dans l'enfance et violence conjugale émise par les hommes en recherche d'aide : le rôle des patrons de communication dysfonctionnels.**
Présenté par Jade St-Pierre Bouchard
- **L'Intervention Relationnelle en ligne améliore la sécurité d'attachement de l'enfant atteint d'un trouble du spectre de l'autisme : une étude à cas unique**
Présenté par Justine Boisson
- **Les éléments qui favorisent la résilience chez les personnes âgées maltraitées ayant une incapacité**
Présenté par Lyson Marcoux
- **L'influence de la régulation émotionnelle sur le raisonnement moral : une scoping review**
Présenté par Jean-simon Fortin
- **Le rôle de la pleine conscience dans le lien entre la négligence psychologique et le sentiment d'efficacité parental**
Présenté par Élise Villeneuve
- **La pleine conscience, un prédicteur pour l'auto-compassion, mais pas pour la compassion envers les autres**
Présenté par Catherine Côté

- **Élaboration d'une version française de l'Inventaire de personnalité pour le DSM-5 à 34 items**
Présenté par Élodie Gagné-Pomerleau
- **Évaluation de l'attachement amoureux par l'entremise de l'Inventaire de Personnalité pour le DSM-5**
Présenté par Pauline Vuillaume
- **The relationship between sexual anxiety and sexual mindfulness: the impact of sexual communication and bodily exploration**
Présenté par Tania Deshaies

15 h 15 – 17 h • Salle Saguenay

Session d'affiches - Section Développement / Éducation 3

- **Problèmes intériorisés et extériorisés chez des enfants (0-5 ans) suivis en protection de l'enfance : un regard sur la sensibilité et la détresse psychologique parentale**
Présenté par Gabrielle Myre
- **La reconnaissance des émotions chez des enfants d'âge scolaire agressés sexuellement et témoins de violence conjugale**
Présenté par Valéry Dubé
- **Estimation de la prévalence de la maltraitance à l'aide du Extended Modified Maltreatment Classification System (EMMCS)**
Présenté par Alycia O'Leary
- **Interaction mère-enfant, engagement et développement cognitif chez des enfants victimes de maltraitance**
Présenté par Houria Bénard
- **La moralité et le genre à l'adolescence : une étude sur les principes moraux fondateurs**
Présenté par Justine Le Blanc-Brillon, Max-Antoine Allaire
- **La participation à des activités parascolaires et l'adaptation scolaire et psychosociale des élèves d'écoles défavorisés : rôle médiateur de l'appartenance aux pairs et à l'école**
Présenté par Maxim Bouchard
- **Jeunesse et éco-anxiété : un examen de la portée**
Présenté par Anne-Sophie Dorion
- **Liens bidirectionnels entre les trajectoires de participation à des sports d'équipe vs individuels à l'enfance et les problèmes intériorisés**
Présenté par Charles-Étienne White-Gosselin
- **Intérêt précoce pour le matériel écrit en autisme : étude rétrospective sur dossiers**
Présenté par Marie-Pier Côté
- **Motivations de couples d'hommes à adopter au Québec et préférences par rapport aux caractéristiques sociodémographiques de leurs enfants**
Présenté par Éric Feugé

15 h15 – 16 h 45 • Salle Dolbeau

Session d'affiches - Section Fondamental / Statistiques 1

- **Reproduction de la tâche disjonctive Same-Different**
Présenté par Noémie LeBouthillier
- **Les conversations personnelles dans les bureaux à aire ouverte : un mal irrésistible?**
Présenté par Megan Montreuil, Audrey Gendron, Mariane Bolduc
- **L'impact du contour du visage sur l'efficacité de son intégration perceptive**
Présenté par Pierre-Louis Audette¹, Daniel Fiset¹, Caroline Blais
- **Évaluation de l'anxiété des aînés en période de pandémie de la COVID-19 : validation d'une version française du COVID Stress Scales (CSS)**
Présenté par Mallorie Brisson
- **Asymétrie hémisphérique dans l'effet de déviation sémantique**
Présenté par Sacha-Michelle Dubois-Sénéchal
- **L'identification faciale repose sur le traitement des fréquences spatiales moyennes d'orientation horizontale**
Présenté par Jessica Limoges
- **La psychologie de la santé face au changement climatique : une revue de la littérature**
Présenté par Paquito Bernard
- **La contribution de l'EEG dans l'étude de l'agressivité humaine : une revue de littérature**
Présenté par David Richard*, Samuel Ouellette*, Rémi Caron-Trahan*, Inès Ait Abdelmalek*
- **L'effet d'une exposition répétée au test de nage forcée chez les rats Wistar prépubères**
Présenté par Emmanuelle Person

15 h 15 – 17 h • Salle Alma

Session d'affiches - Section psychologie clinique 2

- **Attachement amoureux, proche aide et interventions auprès les couples aînés.**
Présenté par Carmen Lemelin
- **Une revue exploratoire de la littérature des relations entre la théorie de l'esprit et les symptômes cliniques de la schizophrénie**
Présenté par Jesese Rae
- **Relation entre le sentiment d'efficacité parental et les symptômes d'anxiété postnatale chez les mères d'un nouvel enfant**
Présenté par Juliette François-Sévigny
- **État de la recherche clinique sur l'approche Snoezelen : revue systématique**
Présenté par Rosalie Lacasse
- **L'intolérance à l'incertitude chez les individus aux prises avec une douleur chronique présentant différents niveaux d'interférence de la douleur**
Présenté par Philippe Trudel
- **Relations intimes et estime de soi à l'adolescence : interaction entre le sexe, le statut relationnel et la violence psychologique**
Présenté par Laurie Fortin

- **Association entre la négligence émotionnelle en enfance et les insécurités d'attachement chez des couples consultant en thérapie conjugale**
Présenté par Laurie Beauvilliers, Clara Demers, Ariane Desautels, Raphaëlle Carli
- **Croyances et relations interpersonnelles : leviers d'intervention en prévention de la radicalisation violente**
Présenté par Kawssar Ajrouche
- **Les différences liées au sexe dans la relation entre le soutien social et la satisfaction de vie en contexte de maladie cardiovasculaire**
Présenté par Claudia Mc Brearty, Samuele Dallaire-Habel

15 h 15 – 17 h • Salle La Baie

Session d'affiches - Section psychologie clinique 3

- **Validation francophone d'une version courte du Children's Eating Attitudes Test**
Présenté par Maxime Legendre
- **L'effet d'un auto-traitement en ligne d'approche cognitivo-comportementale sur la croissance post-traumatique chez les personnes évacuées lors des incendies de Fort McMurray**
Présenté par Marie-Pier Gaboury, Thalie Flores-Tremblay
- **Impact du confinement lié à la pandémie de COVID-19 sur la consommation de substances psychoactives d'étudiants universitaires québécois : une étude corrélative à devis mixte**
Présenté par Joanie Côté
- **Le stress parental au fil des années chez les couples**
Présenté par Michelle Lonergan
- **Motivation, nutrition et frustration des besoins psychologiques : des enjeux pour les jeunes athlètes**
Présenté par Camille Clermont
- **La propension au viol comme prédicteur de la perpétration de comportements sexuels coercitifs chez les hommes et les femmes**
Présenté par Valérie Laviolette
- **Résultats dans la vraie vie du passage d'une formulation injectable au mois vers une formulation injectable à action prolongée aux trois mois, Invéga TrinzaMD (étude SeASONS)**
Présenté par Anne-Marie Essiambre
- **Explorer la relation entre image corporelle et changements dans la fréquence des comportements de restriction alimentaire dans le contexte de la pandémie de la COVID-19**
Présenté par Amélia Paquette
- **Avancée dans l'étude de la variabilité du contre-transfert : la contribution des dispositions personnelles des thérapeutes et de leurs capacités de gestion**
Présenté par Roxanne Leduc
- **Validation de la version canadienne-française du Trent Relationship Scales Questionnaire**
Présenté par Leah Clement

15 h 15 – 17 h • Salle Jonquière

Session d'affiches - Section psychologie clinique 4

- **Portrait de l'adhésion aux mythes du viol chez les adolescentes et adolescents**
Présenté par Kelly Laflamme
- **Validation préliminaire d'un instrument évaluant la mentalisation des enfants d'âge préscolaire**
Présenté par Marie-Andrée Binet, Michaëlla Ancil
- **La relation entre le névrosisme et les dimensions de l'ajustement dyadique chez les couples consultant en thérapie conjugale**
Présenté par Aimé Duquet, Amélie Vallée
- **Alliance thérapeutique et motivation chez les participants à un programme de traitement des comportements sexuels délinquants**
Présenté par Florence Sansoucy
- **De la maltraitance à l'enfance : une estime de soi et une satisfaction de la vie affaiblies à l'adolescence**
Présenté par Clara Bonneau
- **Lien entre la victimisation par les pairs et la victimisation dans les relations romantiques : rôle modérateur des traits de personnalité genrés**
Présenté par Derrick Godin
- **Attitudes adoptées par des personnes âgées lors d'une intervention de sevrage des benzodiazépines**
Présenté par Mihaela Vitui
- **Évolution et facteurs associés au bien-être dans les trois premières années suivant un traumatisme crânio-cérébral à l'âge adulte**
Présenté par Olivier Aubuchon
- **L'alexithymie comme médiateur des associations entre la maltraitance dans l'enfance et les comportements intériorisés et extériorisés chez les adolescents**
Présenté par Catherine Hamel
- **Réseau social et configurations identitaires multiculturelles chez la deuxième génération nord-américaine**
Présenté par Sarah Comte, Florence Duhaime

15 h 15 – 17 h • Salle St-Félicien

Session d'affiches - Section psychologie clinique 5

- **La fréquence des contacts sociaux en personne et en virtuel contribue-t-elle à la détresse psychologique des étudiant(e)s universitaires durant la pandémie de COVID-19?**
Présenté par Michelle Dewar
- **Traitement digital pharmacologique et comportemental pour la dépendance à la nicotine : quelles variables devrait-on examiner lors de l'évaluation initiale du patient?**
Présenté par Christelle Luce
- **La sexualité chez les jeunes ayant subi de la violence dans les relations amoureuses (VRA)**
Présenté par Camille Beaulieu-Pineault
- **Préoccupations pour l'autre : liens avec les motifs et le narcissisme**
Présenté par Arnaud Lapierre-Bédard, Jacob-Alexandre Marineau Painchaud, Zachary Rancourt-Tremblay, Maxime Allard, Jean Descôteaux

- **Relations amoureuses et satisfaction à l'adolescence : contribution des caractéristiques individuelles et relationnelles.**
Présenté par Maude Alexandrine Bousquet
- **Violence sexuelle perpétrée par l'homme: la contribution des traumatismes à l'enfance et de l'insatisfaction conjugale**
Présenté par Julianne Daoust
- **L'association entre l'attachement amoureux non sécurisant et la justification de l'utilisation de l'agression psychologique envers un partenaire amoureux chez des couples de la communauté**
Présenté par Marie-France Lafontaine
- **Effets de la marche attentive sur des variables psychocognitives chez les bacheliers**
Présenté par Elizabeth Poulin
- **Incidence de l'anxiété des Québécois de 60 ans et plus durant la pandémie de la COVID-19**
Présenté par Marika Goyette, Camille Castonguay , Rosemarie Lambert

15 h 15 – 17 h • Salle Arvida

Session d'affiches - Section psychologie clinique 6

- **Facteurs explicatifs de l'anxiété des Québécois de 60 ans et plus durant la pandémie de la COVID-19**
Présenté par Rosemarie Lambert, Camille Castonguay, Marika Goyette
- **La honte et la dévalorisation sociale en relation avec les traits de personnalité limites et narcissiques de la population générale**
Présenté par Carole-Anne Rancourt
- **Exploring Muscle Dysmorphia from an Addictive Perspective**
Présenté par Julie Morin, Maxime Legendre
- **Le désir sexuel suite à une transgression relationnelle : rôle du non-pardon**
Présenté par Mireille Jean
- **L'Extended Modified Maltreatment Classification System (EMMCS) : mise à jour de l'instrument et données préliminaires sur les accords inter-juges**
Présenté par Pascale Courcelles
- **Applications de rencontre et comportements sexuels à risque : le rôle modérateur de la satisfaction sexuelle**
Présenté par Laurence Mignault
- **Participation à une thérapie cognitive et comportementale web pour les troubles anxieux et dépressifs mixtes au temps de la COVID-19**
Présenté par Camila Durand
- **Traumatismes cumulatifs dans l'enfance et violence conjugale émise par les hommes en recherche d'aide : le rôle des patrons de communication dysfonctionnels.**
Présenté par Jade St-Pierre Bouchard

15 h 15 – 17 h • Salle Chicoutimi

Session d'affiches - Section Développement / Éducation 4

- **Représentations des relations d'attachement de l'enfant d'âge scolaire : estime de soi et adaptation sociale**
Présenté par Rosalie Lemay
- **Associations longitudinales entre les comportements d'attachements et les représentations d'attachements dans l'enfance : liens avec les stress parentaux**
Présenté par Anouck Langlois
- **La relation avec les parents à l'adolescence et la dépendance aux réseaux sociaux à l'âge adulte : liens longitudinaux et tests de médiation**
Présenté par Hélène Demers
- **Exploration des liens entre les commentaires négatifs reçus sur le poids et l'image corporelle des adolescents**
Présenté par Anne-Sophie Gagné
- **L'effet d'expériences traumatiques sur la réaction physiologique des mères lors de la perception d'émotions d'enfants**
Présenté par Émilie St-Pierre
- **Associations entre le caractère enjoué des parents, les styles parentaux, la relation de coparentalité, et le caractère enjoué des enfants**
Présenté par Harshita Seal, Jean-François Bureau
- **Le développement des troubles du comportement à l'enfance : différences de sexe et contribution des pratiques parentales.**
Présenté par William Gaudreau
- **Effet d'une TCC avec participation parentale adaptée aux enfants qui présentent des troubles anxieux et des symptômes somatiques médicalement inexplicables**
Présenté par Audrey DUFOUR
- **Les difficultés identitaires, affectives et relationnelles ainsi que les expériences de maltraitance antérieure chez les mères placées en centre de réadaptation à l'adolescence : Liens avec leurs fonctions réflexives parentales**
Présenté par Daphnée Bédard
- **Participation à différentes catégories de sports organisés à l'enfance et adaptation psychosociale**
Présenté par Daphné Blain

15 h 15 – 17 h • Salle Anse-St-Jean

Session d'affiches - Section Développement / Éducation 5

- **Sommeil et stress parental en tant que précurseurs du comportement chez les enfants atteints de cardiopathies congénitales**
Présenté par Charles Lepage
- **Trouble développemental du langage et risque cumulé chez une population clinique d'enfants d'âge préscolaire**
Présenté par Benjamin Chabot
- **Le rôle médiateur de la bienveillance envers soi dans le lien entre le biais d'auto-évaluation des compétences scolaires et le fonctionnement scolaire d'élèves de 6^e année du primaire.**
Présenté par Justine Richards

- **Influence des amis délinquants sur la réussite scolaire : effets directs ou prédispositions génétiques?**
Présenté par Alicia Bouillon, Kathia Couture, Justine Pleau
- **Quels liens entre l'auto-évaluation de l'élève et le jugement de son enseignant?**
Présenté par Anne-Laure de Place
- **Interférence de l'anxiété à l'adolescence : rôle prédictif de symptômes spécifiques et de facteurs cognitifs associés**
Présenté par Vincent Dion
- **Stéréotypes de genre en contexte de jeu : étude comparative de familles homoparentales masculines et de familles hétéroparentales**
Présenté par Catherine Meek-Bouchard
- **Efficacité préliminaire d'une TCC familiale chez des enfants âgés de 4 à 7 ans qui présentent la comorbidité trouble anxieux et TDAH.**
Présenté par Audrey DUFOUR
- **Le stress paternel comme prédicteur des comportements intériorisés et extériorisés de l'enfant**
Présenté par Rose Lapolice Thériault
- **Le raisonnement socio-moral chez les adolescents : exploration du lien avec la personnalité et le sexe**
Présenté par Raphaëlle Giac

15 h 15 – 16 h 45 • Salle Albanel

Session d'affiches - Section Fondamental / Statistiques 2

- **Validation de la version francophone de l'Indice de détresse péritraumatique reliée à la COVID- 19, auprès d'une population de parents d'un nouveau-né**
Présenté par Luciana Lassance
- **La différence entre le passage du temps et la perception du passage du temps**
Présenté par Jesika Walker
- **Des facteurs perceptifs sous-tendent le biais de sous-estimation de douleur pour les visages d'ethnies blanche et noire.**
Présenté par Danielle Samson
- **Les ischémies globales du cerveau et l'impulsivité comportementale : analyse dans le cadre du test de l'odeur prédatrice**
Présenté par Marilou Poitras
- **Le biais d'auto-sélection lors du recrutement de participants en psychologie : une revue systématique**
Présenté par Samuel Alarie
- **Étude de validation de la Mesure des Émotions par la Musique (MEM)**
Présenté par Éric Hanigan
- **Utiliser une vidéo d'accidents de la route comme analogue expérimentale d'un événement potentiellement traumatique : validation d'un paradigme de trauma analogue**
Présenté par Laurence Chouinard-Gaouette
- **L'influence des émotions sur la mémoire associative : une méta-analyse**
Présenté par Lisa-Marie Davignon

17 h – 18 h 30 • Salle Saguenay

Atelier : Domaine Le Cageot

Animation/Présentation de l'entreprise (historique) et des différents produits du Domaine/Explication des produits en dégustation et suggestions de recettes/période de questions (Durée : une heure)

Le Domaine s'engage à donner un code promo (10 % d'escompte appliqué sur le montant total avant taxes) pour les 24 prochaines heures suivant l'activité afin que les gens puissent bénéficier de la chance de se procurer ses produits via leur nouveau site web transactionnel : <https://www.domainelecageot.com/produits/>

19 h – 23 h 45 • Salle Alma

Activité : Quizz Randolph

Quizz animé par Normand D'Amour

Vendredi 15 octobre 2021

8 h – 8 h 30 • Salle La Baie

- **Séance de yoga**
Accompagné par Victoria Guérin, kinésiologue.

8 h 30 – 10 h • Salle Saguenay

Organisateur : Daniel Lalande

Quels concepts devons-nous enseigner – et par quels moyens – afin de favoriser l'apprentissage de la statistique et réduire l'anxiété associée?

- **Anxiété statistique, anxiété spatial et tâches de mémoire : leurs points communs**
Présenté par Rose-Marie Gibeau
- **Enseignants des statistiques : que veulent-ils nous dire?**
Présenté par Denis Cousineau
- **Le test de dominance comme alternative aux tests t et de Mann-Whitney**
Présenté par Michael Cantinotti, Marie-Ève Gagnon
- **Quelles répercussions didactiques et pédagogiques de l'emploi d'un logiciel pour l'enseignement des statistiques?**
Présenté par Elias Rizkallah, Michael Cantinotti
- **Et si l'enseignement de la statistique pouvait s'appuyer sur les méthodes d'enseignement des langues secondes?**
Présenté par Erica Boivin

8 h 30 – 10 h • Salle Roberval

Symposium - Organisatrice : Anne-Marie Nader

Qualité de vie des adultes autistes au Québec : constats et pistes de solutions

- **La participation sociale comme déterminant de la qualité de vie?**
Présenté par France Beauregard
- **Tenir compte de la discrimination et de la victimisation dans l'analyse de la relation entre l'accès aux services et la détresse psychologique en contexte d'autisme**
Présenté par Nuria Jeanneret, Isabelle Courcy
- **Un milieu de vie adapté aux besoins des adultes autistes : que propose la littérature?**
Présenté par St-Jean Estellane, Anne-Marie Nader
- **L'importance du contexte socioculturel sur la qualité de vie des adultes autistes : une comparaison entre la France et le Québec**
Présenté par Vicky Caron

8 h 30 – 10 h • Salle Alma

Oraux - Section Psychologie clinique – Partie 3

- **L'influence de la fréquence d'adversité précoce sur l'apprentissage de la peur chez des adultes en santé**
Présenté par Jessie Provencher
- **Jalousie liée aux médias sociaux et violence dans les relations amoureuses des jeunes adultes**
Présenté par Marianne Emond
- **Le portrait de la violence psychologique chez les couples en thérapie conjugale : une analyse dyadique des facteurs de risque individuels et relationnels**
Présenté par Jacob Gagnon Tremblay
- **Le concept du « binge » : un marqueur potentiel des problèmes d'utilisation à Internet?**
Présenté par Catherine Gatineau
- **Profil des Sugar Babies : un Examen de la Portée**
Présenté par Katia Côté

8 h 30 – 10 h • Salle Mashteueiatsh

Organisateur : Benjamin Boller et Isabelle Rouleau

L'évaluation cognitive à distance ou en ligne : état des lieux et perspectives en clinique et en recherche

- **Adaptation et validation du test de Stroop sur une plateforme en ligne chez de jeunes adultes franco-québécois**
Présenté par Dave Saint-Amour
- **Peut-on se fier aux résultats de tâches cognitives effectuées en ligne?**
Présenté par Simon Rigoulot
- **Portrait de l'utilisation et de l'opinion des neuropsychologues québécois sur la télépratique**
Présenté par Simon Beaulieu-Bonneau
- **Mesurer les effets cognitifs d'une intervention à l'aide des outils d'évaluation en ligne et à distance : l'exemple de l'apprentissage de l'anglais à l'Université du Troisième-Âge**
Présenté par Benjamin Boller

10 h 15 – 11 h 45 • Salle Dolbeau

Organisatrice : Catherine Bégin

Stigmas, traumas et intimidation basés sur le poids corporel : associations avec les troubles des conduites alimentaires et l'obésité.

- **Préjugés concernant l'obésité : regard sur les attitudes des Québécois**
Présenté par Marilou Côté, Catherine Lessard
- **Être une personne grosse : l'identification au groupe et ses associations avec l'estime de soi, les comportements alimentaires et la satisfaction corporelle**
Présenté par Gagnon-Girouard Marie-Pierre
- **Quand la stigmatisation à l'égard du poids alimente les préoccupations en lien avec l'alimentation chez les femmes**
Présenté par Annie Aimé
- **Traumatismes cumulatifs à l'enfance comme facteurs contributifs à la dépendance alimentaire**
Présenté par Maxime Legendre

10 h 15 – 11 h 45 • Salle La Baie

Organisatrice : Alexandra Giroux

Passion et santé mentale chez diverses populations

- **Le développement de la passion obsessionnelle chez les travailleurs-euses communautaires québécois-es**
Présenté par Alexandra Giroux
- **Un peu, beaucoup, passionnément : le rôle de la sollicitation parentale et de la passion dans la motivation scolaire chez des jeunes du secondaire**
Présenté par Eva Lefebvre
- **Quels sont les bénéfices d'une nouvelle passion durant la pandémie COVID-19? Liens avec la santé mentale et le bien-être**
Présenté par Anne Holding
- **Affronter les événements stressants dans les études : le rôle de la passion et des émotions**
Présenté par Virginie Paquette
- **L'alexithymie, la passion et le bien-être chez des athlètes**
Présenté par Alexa Meilleur

10 h 15 – 11 h 45 • Salle St-Félicien

Organisateur : Paquito Bernard

La psychologie de l'activité physique : de la théorie à l'application pratique

- **Effet d'une séance d'exercice sur les affects négatifs chez les adultes avec un trouble de la personnalité limite**
Présenté par Samuel St-Amour
- **Intervention brève ancrée sur des théories motivationnelles visant à augmenter l'activité physique auprès d'hommes ayant un trouble psychotique et une obésité :**

une étude de faisabilité

Présenté par Ahmed Jerome Romain

- **Dynamiques intra-individuelles des associations entre états de personnalité, affects et but personnels durant une intervention d'activité physique : une série de 8 cas uniques expérimentaux**

Présenté par Célia Kingsbury

- **Les réponses affectives à l'effort chez les adultes souffrant d'obésité et/ou d'un trouble de santé mentale**

Présenté par Louis Pitois

10 h15 – 11 h 45 • Salle Jonquière

Oraux - Section Fondamental / Statistiques – Partie 2

- **Graphiques avec des barres d'erreurs ajustées : la plateforme superb pour R**
Présenté par Denis Cousineau
- **Transmission de la peur au sein des familles : influence de la concordance physiologique et de la relation d'attachement parent-enfant**
Présenté par Alexe Bilodeau-Houle
- **Contraste hédonique, courts-métrages et perspective temporelle**
Présenté par Charles Racine, Catherine Savard
- **Un effet intéressant produit par le hasard : conclusion d'une méta-analyse sur une tâche même-différent avec des attributs redondants**
Présenté par Camille Godin
- **Utilisation des tests univariés de masse pour l'analyse des données EEG : un exemple appliqué à l'analyse de l'effet de l'émotion et de l'intensité sur les composantes ERP précoces**
Présenté par Edith Léveillé
- **Rumination and its effects on attention to emotional stimuli**
Présenté par Jean-Philippe Ferron

12 h 30 – 13 h 30 • Salle Saguenay

Remise de prix (oraux et affiches) et fermeture